



Technische Fiche

Sluitsysteem ICS | dubbelcilinder

De dubbelcilinder in de nieuwe ICS-technologie (Innen-Codiert-System – intern gecodeerd systeem) is een nieuw, zeer resistent keersleutelsysteem met een gepatenteerd werkingsprincipe. De functionele, afgeronde vorm en de ergonomische vormgeving van de sleutel voldoen aan de hoogste comforteisen. Ook op het gebied van beveiliging bevindt de ICS zich op topniveau: de organisatorische, wettelijke en zeer technische ICS-sleutelbescherming biedt optimale beveiliging tegen valse sleutels.

System & technologie

- ▶ Sluitsysteem met maximaal 13 actieve, geveerde aftastelementen
- ▶ Combinatie van gedeelde en niet-gedeelde blokkeerstiften
- ▶ Gepatenteerde verborgen uitsparingen en geoptimaliseerde bochtverloop op de sleutel
- ▶ Analyse van de codering op de sleutel op vier niveaus
- ▶ Vertrouwd verticaal inbrengen van de sleutel in de profielcilinder
- ▶ In het sluitplan is een combinatie van compacte cilinders en modulaire cilinders mogelijk (euro-profiel)

Functiekenmerken

- ▶ Hoge slijtvastheid door gebruik van speciale, zeer robuuste sleutels vervaardigd uit nieuwzilver
- ▶ Aftasting van sluitautorisaties tot maximaal 15 sleutelposities en een keersleutelprofiel
- ▶ Sluitweg: 360 graden
- ▶ Standaardsluitfunctie: bij eenzijdig ingestoken sleutel kan vanaf de tegenoverliggende sluitzijde niet worden afgesloten.
- ▶ Optioneel tweezijdig sluitbare cilinder (BSZ – beidseitig sperrbarer Zylinder): ook bij eenzijdig ingestoken sleutel kan vanaf de tegenoverliggende zijde worden afgesloten.

Veiligheidskenmerken

- ▶ Aftastbescherming en pickingbeveiliging door speciaal gevormde aftastelementen, voorgewende openingsposities en overlappend sleutelprofiel
- ▶ Uit- en opboorbescherming door bijzonder gerichte beveiligingselementen van gehard staal
- ▶ Voldoet aan afsluitingsbeveiligingsklasse 6 lt. EN 1303:2008 (hoogste klasse)
- ▶ Voldoet aan inbraakweerstandsklasse 2 lt. EN 1303:2008 (hoogste klasse)
- ▶ Voldoet aan de normatieve eisen voor brand- en rookdeuren EI90, E90

Montage & bediening

- ▶ Eenvoudige montage in insteek- of cilinderslot volgens DIN of ÖNORM alsook voor Zwitserse insteeksloten gericht op CH-profiel
- ▶ Dankzij de optionele modulaire opbouw kan de profielcilinder ter plaatse aan elk deurtype worden aangepast.



ICS-sleutel

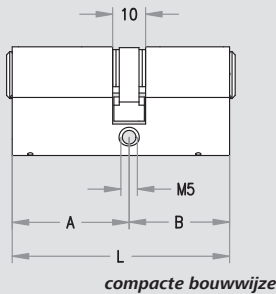


ICS-dubbelcilinder in compacte bouwwijze

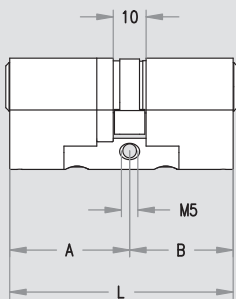


ICS-dubbelcilinder in modulaire bouwwijze

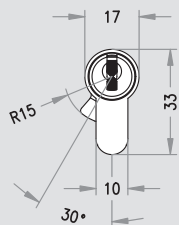




compacte bouwwijze



modulaire bouwwijze



Technische gegevens

Productcode:	DZ A/B (A/B, afmetingen in mm); Minimale lengte = vanaf 27 mm
Kortste cilinderlengte bij standaardsluitfunctie (compacte en modulaire bouwwijze): 27/27 (A/B)	symmetrische cilinder, totale lengte L = 54 mm; 27/31 (A/B) asymmetrische cilinder, totale lengte L = 58 mm
Kortste cilinderlengte bij BSZ-functie (compacte en modulaire bouwwijze): 31/31 (A/B) symmetrische cilinder, totale lengte L = 62 mm, 27/36 (A/B) asymmetrische cilinder, totale lengte L = 63 mm	
Cilinderbevestigingsschroef:	M5 × 60 (Ö), M5 × 80 (D)
Gewicht:	220 g (DZ 31/31)
Norm & Testwaarden:	VdS: voor profielcilinders met trekbeveiligingsklasse BZ(+); Voldoet aan EN1303: 2008 (afsluitingsbeveiligingsklasse 6, inbraakweerstandsklasse 2); Brand- en rookdeuren EI90, E90, T90, R90
Verpakking:	enkel-, display- of sluitsysteemverpakking, verpakking vrij van recyclageplicht
Veiligheidsopties:	BSZ: tweezijdig sluitbare cilinders; KZS: extra beveiliging tegen uitboren; Geplande VdS-certificering: profielcilinders met trekbeveiligingsklasse BZ(+); Geplande enkelvergrendelingsbeveiliging ook gewaardeerd voor schakelvoorzieningen van EMA-klasse BZ(+)
Toepassingen:	ZWB voor deuren met meervoudige vergrendeling; Speciale meeneemfuncties (bv. dubbele sluitneus); Afdichting tegen stof en weersinvloeden (SSW); Zeewateruitvoering (ZWB)

Uitvoeringen

Standaard:	Nikkel mat of messing mat; Afwijkend: Chroom glanzend, chroom mat, nikkel glanzend, messing gepolijst lak, bruin gepatineerd, zwart gepatineerd, PVD-gecoat
------------	---

Toebehoren

Speciale cilinderbevestigingsschroeven
Onderhoudsspray